

第62回 呉商工会議所「会員ソフトボール大会」 優勝 株式会社 ダイクレ



- 「経営革新計画の策定」等を支援します！
- 優良事例に学ぶ！健康経営セミナー
- 会員事業所～ information ～ イソリスク総研株式会社

お客様のニーズにあった商品をいつでもお届けできるよう、さまざまなアイテムを揃え、製造から販売、配送までトータルに対応しています。

包装業界の未来をリードする

朝日食品容器株式会社

■事業内容

【取り扱い品目】包装資材、食品容器、紙製品、各種化成品、ポリ・ラミネート製品、付属品、衛生商品
副資材、ラベル・シール、DTP商品、販促物、各種印刷物、店舗備品、厨房機器
什器備品、その他

【国内外製造・割箸製造・輸入、インジェクション製品・軟包装製品製造・輸入、折箱製造、
輸入品目】輸入木工製品、輸入食品、輸入雑貨、その他

- 呉営業所
広島県呉市築地町4-29
TEL (0823) 25-4141
- 広島営業所
広島市西区草津港1丁目9番9号
TEL (082) 270-4141
- 山口営業所
山口市大字江崎字徳神2229-3
山口流通センター内
TEL (083) 988-0836
- 配送センター
東広島市黒瀬町大田八畝ケ畑361
TEL (0823) 82-2090

<http://www.asahi-f-p.com>

工作機械・産業機械・計測機器・油空圧機器
切削工具・作業工具・物流機器
(情報と技術とスピードで地域に貢献する)



大幸産業株式会社

本社	737-0051	呉市中央5丁目8-13	TEL 0823-24-1313
広島支店	734-0007	広島市南区皆実町1-8-23	TEL 082-254-2311
東広島営業所	739-0014	東広島市西条昭和町7-6	TEL 082-420-8100

大切な時を記す。

人や企業が歩んできた様々な足跡を、書籍という形で記録し永きにわたり保存する大切さが、今、あらためて見直されています。本造り七十余年の美観と、最新鋭のフルデジタル設備を誇る当社で、大切な歴史や、かけがえのない作品を、一冊の本にまとめてみませんか。経験豊かなスタッフが、企画、編集から仕上げまでトータルにお手伝いさせていただきます。



- 1 自分史
- 2 社史
- 3 名簿
- 4 写真集
- 5 画集
- 6 歌集
- 7 句集
- 8 復刻本 等

株式会社 **ユニックス** 呉本社

〒737-0143 呉市広白石1丁目2-34 TEL (0823) 72-8000

広島オフィスセンター TEL (0823) 77-2222

東京支店 TEL (03) 5960-4756

大阪支店 TEL (06) 4984-7722

UNIX
www.unix-press.com/

美容と健康に

呉大和しいたけ

商品ラインナップ



◆ **しいたけの和風だし** (だしパック)

煮出すだけで手軽に本格和風だし!

◆ **炊き込みご飯の素**

ご飯と一緒に炊くだけで美味しい炊き込みご飯の出来あがり!

◆ **しいたけたきこみご飯**

レンジで2分温めるだけで手軽にほかほか!

◆ **生しいたけ・乾燥しいたけ** もございます。

戦艦大和のふるさと呉で栽培しています。呉大和しいたけの豊かな風味と旨味をお楽しみください。

◆ **汐ふきしいたけ**

ビールのおつまみやおにぎりの具にも最適!

◆ **しいたけ塩**

天ぷらやあらゆるお料理に!

◆ **かじり**

さっとひとふり! 健康づくりにお役立てください!

障がい者就労継続支援A型事業所

株式会社 **あすなる**

ケーシーエスグループ

呉市広塩焼2丁目1-51

☎0823-71-3113



〈会員ソフトボール大会〉

会員事業所の皆様に、健康の増進と親睦を図って頂くために毎年開催しており、今年で62回目を迎えました。
8月21日は、雨天で順延となり、8月28日に開催しました。

- 01 第62回「会員ソフトボール大会」開催
- 03 中小企業119 専門家派遣事業のご案内
呉商工会議所無料定例相談～経営の問題を専門家がアドバイス～
- 04 「経営革新計画の策定」等を支援します！
- 05 各部会を9月14日より開催～会員事業所の業種ごとに10の部会を設置～
健康経営優良法人2023に申請しませんか
事業再構築補助金のご案内
- 06 優良事例に学ぶ！健康経営セミナー 参加費無料
- 07 会員事業所～information～
インスルク総研株式会社
- 09 呉商工会議所 LINE 公式アカウントのご案内
呉市雇用促進協議会よりお知らせ
- 10 潮流を読む「ネット世界でのイノベーションの秩序の変化」
- 11 2022年7月「LOBO調査」結果
- 12 コーヒーブレイク
職場のかたんメンタルヘルス「マイナスのリフレッシュ方法をプラスに」
- 13 マル経融資制度のご案内
会議所会員向け融資 リーグ保証制度
- 14 呉の景気観測（DI方式）—令和4年6月調査結果—
- 15 呉市よりお知らせ
会議所の動き - 8月 -

呉市の世帯数と人口 [7月分]

区分	世帯数	人口(人)			
		男	女	計	
前月末	107,044	101,938	109,014	210,952	
本月の増加	350	307	166	473	
本月の減少	435	383	327	710	
差引増減	▲ 85	▲ 76	▲ 161	▲ 237	
本月末	106,959	101,862	108,853	210,715	
内 訳	中央	26,415	23,320	24,259	47,579
	吉浦	4,912	4,617	5,038	9,655
	警固屋	2,270	1,916	2,059	3,975
	阿賀	7,408	6,911	7,405	14,316
	広	20,847	21,537	22,829	44,366
	仁方	2,964	2,869	3,090	5,959
	宮原	3,693	3,304	3,414	6,718
	天応	1,790	1,764	1,974	3,738
	昭和	14,518	15,208	16,576	31,784
	郷原	2,010	2,237	2,240	4,477
	下蒲刈	719	598	676	1,274
	川尻	3,750	3,705	3,990	7,695
	音戸	5,541	5,037	5,526	10,563
	倉橋	2,694	2,191	2,442	4,633
	蒲刈	875	677	778	1,455
	安浦	4,833	4,752	5,094	9,846
豊浜	779	537	612	1,149	
豊	941	682	851	1,533	

令和4年7月末現在（住民基本台帳による）：呉市市民部市民窓口課

所報

くらし

2022（令和4）年

9

vol.810



呉商工会議所 会員ソフトボール大会開催



選手宣誓をする(株)こっこの
松江凱輝選手

**コロナに負けない!!
そこに、熱い、戦いが...**



表彰式の様子

会員相互の交流を 図るため実施

第62回呉商工会議所「会員ソフトボール大会」を、8月21日(日)は雨天延期の為、28日(日)に、入船山公園において開催した。

大会には、10事業所から10チームが参加予定だったが、延期やコロナの影響により5チームが出場した。各チームとも優勝を目指して、熱戦を展開した。

当日は、試合に先立ち8時25分より開会式を開催。初めに主催者を代表して、本所柳曾専務理事より「本大会は、会員事業所の皆様、ソフトボール協会の皆様のご協力のもと、お陰様で62回目を迎えることができました。感染対策を徹底しながらどうか最後まで、ゲームを楽しみ、ベストを尽くして下さい」と挨拶。引続いて、前回優勝の(株)ダイクレより優勝旗の返還後、(株)こっこの松江凱輝選手が宣誓を行いプレーに入った。

試合は、30度を越す暑さの中、各チームとも、日頃鍛えた技を存分に発揮し、随所で好プレーを展開するなど試合は順当に進んだ。



優勝した株式会社ダイクレの皆さん

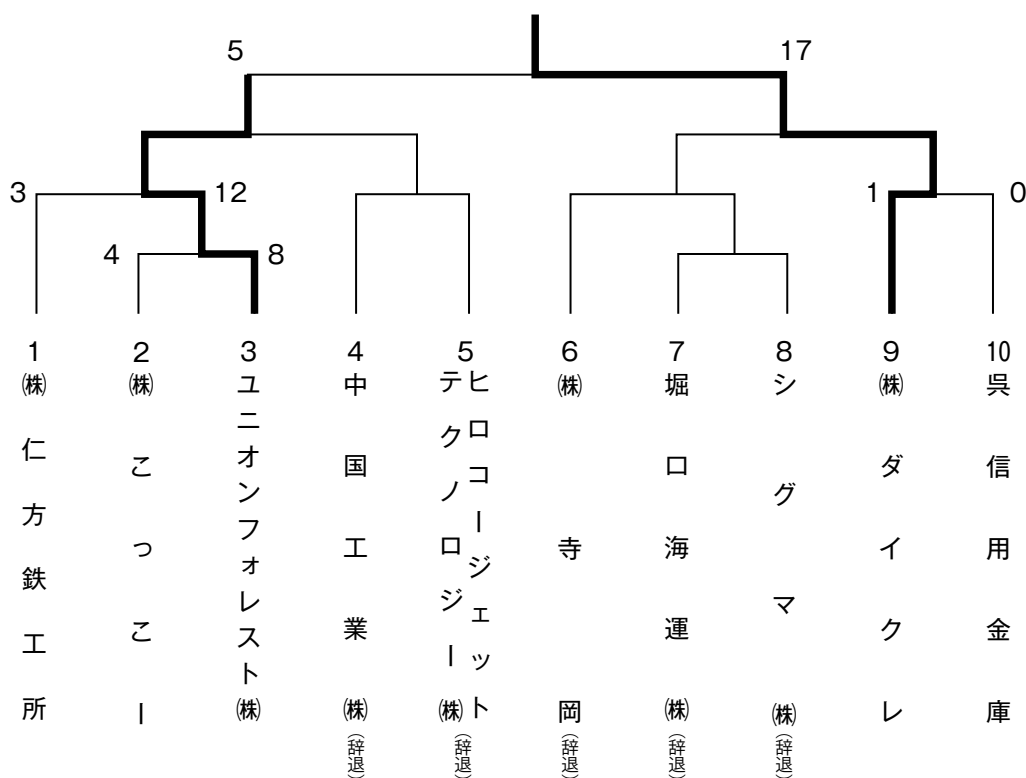
決勝戦は、初優勝を狙うユニオンフォレスト(株)と、2大会連続優勝を狙う(株)ダイクレとの戦いとなり、(株)ダイクレが、5対17で優勝を飾った。

優勝

株式会社
ダイクレ

第62回「会員ソフトボール大会」組合せ

優勝



人にやさしく、環境にもやさしい快適で安全な街づくりを実現します。



株式会社 **ダイクレ**

<http://www.daikure.co.jp>

〒737-8513 呉市築地町1番24号 TEL (0823) 21-1331 FAX (0823) 25-7790
 支店・営業所 / 東京・大阪・中国・九州・北海道・東北・千葉・北陸・中部・滋賀・四国・鹿児島
 工場 / 呉・呉第二・川尻・広島・安浦・千葉・北海道・滋賀・四国

「中小企業119専門家派遣事業のご案内」

中小企業119は、中小企業、小規模事業者のための経営相談と専門家派遣事業です。事業者の皆様が抱える様々な経営課題に対して、支援機関が専門家を派遣して課題解決をサポートします。



経営課題の解決で悩んだときは、まず支援機関に相談してください。

支援機関は、皆様のお悩みに対する回答をするだけでなく、解決の難しい課題も中小企業119に登録されている専門家に支援を依頼することができます。中小企業の経営に関わる各分野の専門家が、課題解決に向けたお手伝いをします。

詳細は 中小企業119ホームページをご確認ください。 <https://chusho119.go.jp/>



◆呉商工会議所定例相談

～ 経営の問題を専門家がアドバイス ～

内容	相談日	専門相談員
税務	第1水曜日	中国税理士会呉支部
労務	第3木曜日	社会保険労務士
法律	第3金曜日	弁護士
経営	随時	中小企業診断士
登記	随時	司法書士
事業承継・引継ぎ	随時	広島県事業承継・引継ぎ支援センター

(都合により、日程を変更する場合があります。)

※相談時間は10時～12時（事業引継ぎ9時30分～17時）〈相談無料〉

ご相談は、
中小企業相談部
☎ 21-0151 へ。
〈要予約〉



私たちは『安全』『安心』『快適』を形にします

ISO9001・14001・27001認証取得
Maintenance and Security on Buildings
BUILX ビルックス 株式会社

〒737-0004 広島県呉市阿賀南1丁目8番49号
TEL(0823)74-5963 FAX(0823)74-2168

新分野進出や新商品開発等に取り組まれる方へ

「経営革新計画の策定」等を支援します！

呉地域中小企業支援センター

新型コロナウイルスに関する相談も対応

これから新規に事業を考えておられる方や、今の事業をさらに発展させたいとお考えの中小企業経営者の皆さんを積極的に応援しています。

特に、中小企業等経営強化法に基づき、経営環境の変化に即応して行う「経営革新計画」の策定を支援しており、県の承認を受けると低利融資や信用保証の特例など多様な支援を受けることが可能となりますので、経営革新に新たに取り組まれる方はぜひ、ご相談下さい。

経営革新計画とは

設備投資等により、自社の業績のアップや経営の向上を達成するために、3～5年（可能な限り4年以上の計画期間〔3～8年（研究開発期間がある場合）〕）の経営革新計画を作成し、その計画について県知事の承認を受けると、金融など幅広い支援措置を利用することが可能となります。

＜対象となる計画内容＞

新たな取組によって当該企業の事業活動の向上に大きく資するものであり、次の6種類に分類されます。

- 新商品の開発又は生産
- 新役務の開発又は提供
- 商品の新たな生産又は販売の方式の導入
- 役務の新たな提供の方式の導入
- 技術に関する研究開発及びその成果の利用
- その他の新たな事業活動

＜対象となる経営目標＞

3～5年の計画で、①、②の目標の伸び率が向上すること。

- ① 「付加価値額」又は「従業員一人あたりの付加価値額」どちらか一方が年率3%以上伸びること。（付加価値額 = 営業利益 + 人件費 + 減価償却費）（一人あたりの付加価値額 = 付加価値額 / 従業員数）
- ② 給与支給総額が年率1.5%以上伸びること。（給与支給総額 = 役員報酬 + 給料 + 賃金 + 賞与 + 各種手当）

＜主な支援措置＞

経営革新計画の実行にあたり、各種の支援措置を利用することが可能となります。

- （資金調達）
- 県費預託融資制度（民間金融機関を通じた低利融資）
 - 信用保証協会による信用保証の特例
 - 政府系金融機関による低利融資制度

【詳しくは、呉地域中小企業支援センター（呉商工会議所内 ☎ 21 - 0151）へ】



エクステリア商品

人に心地よい環境づくりをモットーに、様々なメーカーの商品やサービスをご提供いたします。

石材

心地よい環境づくりのお役に立つよう、素材、デザイン、品質にこだわった商品をお届けします。

株式会社 こっこー

屋根材・外壁材

かぎりあるものを、かぎりなく

COCCO

私たちは、

COMFORTABLE — 人に心地よい環境をつくり、

CYCLE — 資源を持続的に活かし、

COMMUNITY — 地域と共に成長する

総合リサイクル・活性化企業です。

数多くの金属屋根・壁成型機を保有し、一般住宅・工場・あらゆる公共建物の新築・改築物件等、幅広いお客様のニーズにお応えしています。

軽量発泡素材 ストール

スクラップや産業廃棄物のリサイクル並びに適正処理を通じて、限りある資源の再資源化、循環型社会の実現に貢献します。

本社 〒737-0134 広島県呉市広多賀谷1丁目9番30号
 TEL (0823) 71-9191 FAX (0823) 73-7017
 URL <https://www.cocco-at.jp/>

各部会を 9月14日より開催

「会員事業所の業種ごとに
10の部会を設置」

呉商工会議所では、商工業の適切な改善・発展を図るため、会員の皆様が営んでいる業種ごとに、10の部会を設置しています。

各々の部会を次の日程で開催致しますので、多数ご参加下さいますようお願い致します。

【開催場所】 呉商工会議所

【9月14日(水)】

- ◆ 11時 一般商業部会
- ◆ 13時30分 鉄鋼造船部会
- ◆ 14時30分 建設部会
- ◆ 15時30分 一般工業部会

【9月20日(火)】

- ◆ 11時 理財部会
- ◆ 14時30分 運輸部会
- ◆ 15時30分 サービス部会

【9月21日(水)】

- ◆ 13時30分 機械器具部会
- ◆ 14時30分 食料品部会
- ◆ 15時30分 情報・文化部会

※本誌もしくは、ファックスにてご案内させて頂いております。

【お問合せ】

呉商工会議所 ☎21・0151

健康経営優良法人2023に 申請しませんか

「健康経営優良法人2023」の申請受付（期限：令和4年10月下旬）が始まっています。経済産業省と日本健康会議が、特に優良な「健康経営」を実践している法人を顕彰する制度です。認定されると、会社のイメージアップにつながりますので、従業員の健康づくりを積極的に実施されている事業所様は、是非申請をお願い致します。

なお、健康経営優良法人の認定に協会けんぽの「健康宣言」のエントリーが必須のため、協会けんぽ広島支部ホームページ掲載のひろしま企業健康宣言エントリーシートをFAXで提出してください。

また、協会けんぽ広島支部では、健康経営優良法人の認定基準や申請方法の解説を主とした「健康経営優良法人オンラインセミナー」を10月5日(水)の14:00から開催する予定です。ぜひご参加ください！

【お問い合わせ先】

全国健康保険協会広島支部まで

☎082-1568-1014

HP [協会けんぽ広島支部](#)

で検索



事業再構築補助金

～経済社会の変化に対応するための新分野展開、業態転換、業種転換などを支援～

対象：中小・小規模事業者等
補助額：100万円～1.5億円
補助率：1/3～3/4
※申請する枠によって補助額・補助率が異なります。
対象経費：建物費、機械等装置費等
公募スケジュール：第7回申請受付は、9月30日(金)18:00迄。

コールセンター
<ナビダイヤル>0570-012-088
<IP電話用>03-4216-4080



呉市より 中小企業等事業再構築促進事業への追加支援！

国の中小企業等事業再構築促進事業で採択を受け、呉市内で事業を実施したものが対象。

- ①採択事業者に対し、市が最大300万円（事業者負担額の1/10）追加支援
- ②加えて、日鉄や神田造船所等（従業員概ね300人以上）と取引のある事業者に対しては、影響度（取引割合等）に応じて段階的に最大300万円（事業者負担額の1/10）を追加加算

<問合せ> 呉市商工振興課
☎0823-25-3310



新規会員募集中

呉郷心会

郷土産業の振興を図り、呉の発展を願って活動を行っています。

- ・BUYひろしま活動の推進
- ・会員交流事業の推進
- ・研修会などの開催
- ・地域イベントへの協賛



お問合せ先：呉郷心会事務局
呉市本通4-8-12 呉商工会議所ビル内
電話 0823-25-4151
Eメール kurekyo@mazda.co.jp



令和4年度広島県健康経営継続セミナー

参加費
無料

中小企業の経営者・人事労務担当者 必見!

優良事例に学ぶ! 健康経営セミナー

令和4年

9月26日(月)

14:00~16:00

定員:450名 (先着順)

会場:オンライン開催 (Zoom)

具体的な取組事例を知りたい!

との声にお応えし、本セミナーでは、実際に健康経営に取り組まれている企業様に、「健康経営の実例」をご紹介します。

あなたの会社で実践できる取組が見つかるかもしれません。ぜひご参加ください!

WEBでお申し込みいただけます→



プログラム

基調講演 14:00~14:45

経営戦略として考える健康経営のすすめ

事例紹介・トークセッション 14:55~15:45

~健康経営実践企業3社の実例~



『職場活性化の健康づくりイベント開催』
社会医療法人千秋会
(健康経営優良法人 2022 大規模法人部門認定)
総務課長 常広 英治 氏

『メンタルヘルス資格取得の取組』

『社内保健師面談』

株式会社熊平製作所

(広島県健康経営優良企業表彰、
健康経営優良法人 2022 大規模法人部門認定)

保健師 山口 美穂子 氏



『衛生講話活用』『社内イベント』
『メンター制度』
株式会社ネクストビジョン
(健康経営優良法人 2022 プライム 500 認定)
代表取締役社長 有馬 猛夫 氏

講師・モデレーター

一般社団法人ヘルスケアマネジメント協会

代表理事 振本 恵子 氏



健康経営社会の実現を目指し、2016年(一社)ヘルスケアマネジメント協会を設立。代表理事として、中小企業を中心に従業員の健康で経営を支える健康管理体制づくりを支援し、経営課題を解決。看護師・看護教員・健康経営エキスパートアドバイザー

広島県からのお知らせ 14:45~14:50

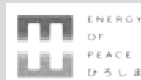
協会けんぽ広島支部からのご案内 15:45~15:55

申込時に、登壇者へのご質問を受け付けます。ご質問等ございましたらご記入ください。
※すべてのご質問にはお答えできない可能性があります。ご了承ください。

主催:広島県 共催:全国健康保険協会広島支部

お問い合わせ

広島県健康づくり推進課 健康経営推進グループ 〒730-8511 広島県広島市中区基町 10-52
☎:082-513-3214 FAX:082-223-3573 Mail:fukensui@pref.hiroshima.lg.jp



人と環境にやさしい企業をめざす

安全で快適に暮らせる街を創造するため、
これからも、環境対策やバリアフリー化を推進します。



広島電鉄株式会社 〒730-8610 広島市中区東千田町二丁目9-29

広電電車バステレホンセンター ☎0570-550700 (ナビダイヤル)

URL <https://www.hiroden.co.jp/>

会員事業所

～ information ～

イソリスク総研株式会社

代表者

須賀 弘 氏



ISOは経営改善を促進する管理システム

事業内容について

当社は、ISO（注1）認証取得の支援を行っているコンサルティンク会社です。ISOには、品質、環境、情報セキュリティなど各種あります。例えば、品質ISOですと、製品やサービスについて国際標準にもとづいて提供していることを第三者機関が認証する制度です。日本国内では約4万社、世界では100万社以上の認証実績があります。また、環境ISOは、環境負荷軽減に取組んでいること、情報セキュリティ及びプライバシーマークは、情報資産の有効活用や個人情報情報の漏えいを防止する仕組みです。ISOの対象は異なっても、マネジメントシステムの仕組みは共通しています。

コンサルの実績について

「一歩進めれば景色が変わる」松下幸之助翁の言葉（注2）がありますが、これを体験したのが、55歳で損害保険会社を早期退職してこの仕事を始めた時でした。ちょうどISOは勃興期を迎えており、全農米穀本部の方と知り合いになり、幸運にも全国パールライス工場のISO認証

取得に携わらせてもらいました。一人ではできないので、仲間と一緒に会社を立ちあげました。

それから約20年の歳月が経ちましたが、この間に食品等製造業やサービス業（老人介護福祉事業も含む）など20社ほどの企業への認証取得や保守業務を行いました。また、数年間にわたって品質審査員もしていました。こうして全国の企業を訪問させて頂いたことは貴重な体験でした。添付写真は、松山市で行った「Vエひめグループの精米工場 食肉工場、段ボール工場、物流会社などへの内部監査員の合同研修を実施したときのものであります。最近では、訪問だけでなく、Zoom（テレビ会議）による活用も積極的に推進しております。



JA えひめグループの内部監査員研修

カープデザイン仕様の
着せ替え機能が
登場!!



スマホに
もみぎん!

田中広輔 選手

西川龍馬 選手

もみじ銀行
スマホポータルアプリ

いつでも、どこでも、カンタンに便利な機能が
1つのアプリにまとまりました!



アプリの
ダウンロードは
こちらから
（無料）

スマホポータルアプリのお問い合わせは

ヘルプデスク ☎ 0120-811-630

受付時間 / 7:00～23:00（平日・土日祝）

2020年7月28日現在



もみじ銀行

※画面はイメージです。

ISOは認証取得が目的ではない

ISOの認証制度が始まって約半世紀が経過しました。この間、国際貿易が進み、ISOの種類も増え、認証取得実績も増加しました。ISOを導入する効果は、対外的な信用だけでなく、経営改善に役立ちます。すなわち、経営目標の促進、現場及び管理者の育成、社内外コミュニケーション強化、そして不具合やクレームの改善などです。「ISOマネジメントとビジネスツールの融合」(図表1)は、ISOという基盤の上に各種ビジネス技法を活用して、人材育成や業績向上などを推進するという概念図(注3)です。また、資料1では、アマゾンサイトで自作出版した本を紹介しています。なお、ISOの考え方を活用した経営改善の取組は、ISO認証取得の可否にかかわらず導入することもできます。



「呉」は山と海に囲まれた自然豊かな町

私は、広島坂町で育ち海田高校を卒業しました。そして、西宮、札幌、東京と住まいを変えました。父親が海上保安庁に努めていましたが、定年後に呉の押込に家を建てて約50年の歳月が流れました。昨年一人暮らしをしていたお袋が亡くなり、その家は、現在空き家になっていきます。実家に帰る度に、変わらない山間の風景と虫や鳥の鳴き声、そして心地よい風を味わっています。自宅から、広島駅や呉駅に1時間以内で行けます。いままでは、全国の町を訪れましたが、「呉は町でありながら自然が豊か」で住みやすいところではないかと思っています。若い時にインドを旅行して「ヨガ」を知りました。長年スポーツクラブで続けていますが、年を重ねその効果を自覚しています。東京から時々帰って、眼下の景色を眺めながら「ヨガ」を楽しむ。そのため庭を広げたり建物のリフォームも考えていま

書籍の出版 (資料1)



実家の庭から見た風景

す。二年前から呉商工会議所のメンバーになっていきますので、地元企業の皆様との関わり合いができ、少しでもお役に立てたら幸せな余生ではないかと思っています。

(注1) ISO:「International Organization For Standardization」国際標準化機構
(注2) 松下幸之助の「ひめくり」より(1996年)
(注3) ホームページ「ISOとビジネス技法」を参照

〈会社概要〉

事業所名	イソリスク総研株式会社
設立年月日	2003年7月1日
代表者	須賀 弘
住所	〒174-063 東京都板橋区前野町6-2-3 603号 (呉市押込3丁目14-22)
TEL	03-5970-1488
ホームページ	https://iso-risk.co.jp



一人ひとりの「人間力」がコトブキ技研工業の「原動力」です。

誠

お客様ニーズに真心をこめて
迅速な対応をいたします



和

平直に議論し、粘着にやれば
目標に向かい一気快活します



進

何事にも失敗を恐れず
新しいチャンスに挑戦します



コトブキ技研工業株式会社

KEMCO

コトブキ技研

株式会社

広島営業所 / 広島県呉市広島白岳1-2-2 (JR広島南側)
本社 (occam) / 東京都新宿区新宿1-8-1 大塚御苑新ビル
大阪支店 / 大阪府大阪市淀川区西中島7-1-5 辰野新大阪ビル
阿賀工場 / 広島県呉市阿賀中央5-2-21



呉商工会議所 LINE 公式アカウントのご案内

この度、呉商工会議所では、LINE 公式アカウントを開設いたしました。
呉商工会議所で実施している活動の配信や、経営に役立つセミナーのご案内、ご活用いただける補助金についてなど、最新の情報をいち早くお届けしていきますので、下記の ID や QR コードから、友だち追加をお願いします。

友だち追加方法

(1) ID 検索から

LINE アプリで「ホーム」→「右上の友だち追加マーク」→「検索」→
ID にチェックを入れ「@ 196cdpsj」と入力し検索してください。

(2) QR コードから

LINE アプリで「ホーム」→「右上の友だち追加マーク」→
「QR コード」を選択し、下記の QR コードを読み取って下さい。



↑呉商工会議所公式 LINE アカウントはこちら↑

〈お問合せ先〉総務部 21-0151

呉市雇用促進協議会よりお知らせ

人材定着・育成マネジメントセミナー ★受講料・テキスト代無料★

『居心地の良い職場とは?』市内に事業所がある企業の人事担当者等を対象に、タイプ別・成熟度に合わせて新人・部下のモチベーションアップに繋がる指導スキルを習得していただく講座です。また、オンラインを含めた面談のポイントも学びます。

日程 令和 4 年 10 月 12 日(水)・13 日(木)・19 日(水)・20 日(木)

時間 13:00 ~ 17:00 (受付 12:45 ~)

講師 (株)キャリアレイズ 山本 晴美 氏・河野 千代子 氏

対象 呉市内に事業所があり、全日程の参加が可能な企業の人材育成担当者・採用担当者 等

会場 呉市役所 5 階 501 会議室

定員 10 社 ※定員を超えた場合は抽選

申込 所定の申込書にご記入の上、FAX・郵送・持参、または HP フォームよりお申込み下さい。

締切 令和 4 年 10 月 4 日(火)必着

問合せ・申込先 〒737-8501 呉市中央 4 丁目 1 番 6 号 呉市雇用促進協議会 (呉市商工振興課内)
TEL 0823-25-3308 Fax 0823-25-7592 HP <http://koyo-kure.jp/>

土木建築基礎工事(各種場所打杭工事)・土木一式工事

施工は実績と信頼の



山陽土木(株)

代表取締役 竹内 園美

本社 〒737-0141

広島県呉市広大新開 3 丁目 4 番 17 号

TEL: (0823) 73-2188 FAX: (0823) 73-2189

広島営業所 〒735-0013

広島県安芸郡府中町浜田 3 丁目 8 番 20 号

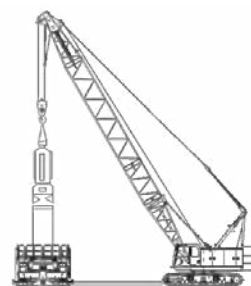
TEL: (082) 286-1061 FAX: (082) 286-1062

黒瀬機材センター 〒739-2622

広島県東広島市黒瀬町乃美尾 1380 番 - 1

E-mail: sanyo-do@arion.ocn.ne.jp

URL: <https://sanyo-doboku.com>



潮流を読む



「ネット世界での イノベーションの秩序の変化」

株式会社 大和総研

金融調査部 主席研究員 内野逸勢

イノベーションは「技術革新」と一般的に訳されるが、その発端は60年以上前の1958年の「経済白書」[注1]で「技術革新」という言葉が使われたことらしい。そこでは「技術が進むときには次々に新しい機械や生産方式が導入され、新しい製品が発明される」とされ、技術革新（投資）は、第二次世界大戦後の「復興建設需要」に次ぐ「神武景気」[注2]を牽引（けんいん）した主要因として取り上げられている。現在ではイノベーションは、単に高度経済成長を牽引する技術革新ではなく、持続可能な経済成長を目指すものとなった。すなわち、規制・規範に沿った上で、幅広い社会的・経済的・技術的なあらゆる「資源」を活用した新しいアイデア（発想）から社会的意義のある新たな価値を創造し、社会的に大きな変化をもたらす変革を技術革新という。ここでいうアイデアとは、これまでに生み出されてきた物事の「新たな視点・工夫」「これまで組み合わせられたことのない要素を組み合わせること」「新しい切り口」「新しい捉え方」「新しい活用方法」を創造するものを指す。

そのような現代のイノベーションを実現するためには、世界中のあらゆる資源を効率よく活用する必要があり、誰がリソース（資源）のコントロール（維持管理）を担うかが重要となる。米国の法学者であり、インターネットに関する多数の書籍の著者であるローレンス・レッシング（Lawrence Lessig）は「過去100年にわたって、政治的議論における争点のほとんどは、リソースのコントロール方法としてどれが一番うまく機能するか — 国か市場か — を巡るものだった。冷戦はまさにこの種の戦いだ」と、インターネットが本格的に台頭してきた2001年に出版された書籍[注3]の中で述べている。自由主義の西側諸国は、市場が「リソース」を「コントロール」できると信用していた。他方、インターネットの普及とともに、「グローバル化」と「オープンイノベーション」が活性化した。「グローバル化」は国家や地域などの境界を越えた社会的あるいは経済的なつながりが地球規模に拡大してさまざまな変化を引き起こす現象であり、「オープンイノベーション」はそれに伴うさまざまな制約からの資源の開放により革新を生み出すものである。これらの恩恵を受けた中国は、国が直接リソースをコントロールすることを通じて、国際的なイノベーション競争で台頭し、市場によるコントロールを重視した米国と比肩する地位を確立した。

こうした状況が実現した背景にはインターネットの世界におけるイノベーションの秩序の変化がある。現実の世界では、国あるいは市場運営者が法規制やルールを定め、リソースをコントロールし、その秩序の下でイノベーションが生み出される。現在の世代のインターネットはWeb2.0[注4]と呼ばれており、双方向で情報のやり取りができることが特徴である。そこでは、インターネットの運営者であるグーグル、フェイスブックなどの大手企業が中央集権的にルールの決定やリソースのコントロールといった機能を担っており、それら大手企業は国のルールに従っている。しかし、Web3.0と呼ばれる次の世代では、中央集権的な組織が法などを決めるので

はなく、「コードこそがこの法だ」[注5]が秩序の在り方を表す言葉となる。つまり、プログラム言語の命令を記述した文書通りに全てが実行され、現実世界の法規制・規範から解放された世界が構築されようとしている。例えば、複製できない唯一無二の「秘密鍵」を持って、誰でもリソースを利用することができ、かつ誰か一人にコントロールされることもなくユーザー間で分散的にリソースを共有できることとなる。ここにWeb2.0を含む現世代と次世代のWeb3.0におけるイノベーションの秩序の違いがある。

リソースの配分方法を検討するに当たり、Web3.0のようなイノベーションを重視するやり方がいいのか、従来のように国と市場が規則・規範を定めてコントロールするやり方がいいのか、判断が求められる分岐点にあるという論調がこれまででは高まっている。しかし一方を選択しなければという考えは極論であり、両方の優れた部分を活用するWeb2.5を目指すべきではないか。ウクライナ紛争で国際社会の分断が進む中、グローバル化が進展していた時期のように何が「正しい」かの同意を、新興国を含む多くの国で得ることが難しくなり、極論がはびこりやすくなる傾向にある。しかし、これまで民主主義諸国が積み重ねてきた「正しい」規則・規範の下、「正しい」発想で正しく先端技術を活用したイノベーションを生み出す必要性がこれまで以上に高まっているといえよう。

（7月20日執筆）

[注1] 経済企画庁「昭和33年度年次経済報告」の「前書き」は次のように述べている。「戦後の日本経済は、世界経済の発展とその軌を一にして、復興建設需要とそれにつづく盛んな技術革新投資によって、まれにみる高い成長を持続してまいりました。」

[注2] 1954年12月から57年6月まで、31カ月間続いた景気拡大期。

[注3] 『コモンズ ~ ネット上の所有権強化は技術革新を殺す the future of ideas: the fate of the commons in a connected world』ローレンス・レッシング著、山形浩生 訳

[注4] Web（ウェブ=ワールドワイドウェブ）とは、インターネット上で標準的に用いられている文書の公開・閲覧システム。2.0は第何世代かを指す。その前の世代のWeb1.0は、1995年から2005年頃に利用されていたWebを指し、基本的に情報の利用はインターネットの運営者からの一方通行であった。

[注5] 出所は脚注3と同様。

◇内野 逸勢 / うちの・はやなり

1990年慶応義塾大学法学部卒業。大和総研入社。企業調査部、経営コンサルティング部、大蔵省財政金融研究所（1998～2000年）出向などを経て現職（金融調査部 主席研究員）。専門は金融・資本市場、金融機関経営、地域経済、グローバルガバナンスなど。主な著書：論文に『地銀の次世代ビジネスモデル』2020年5月、共著（主著）、『FinTechと金融の未来～10年後に価値のある金融ビジネスとは何か？～』2018年4月、共著（主著）、『JAL再生 高収益企業への転換』日本経済新聞出版、2013年1月、共著。IAASB CAG（国際監査・保証基準審議会 諮問・助言グループ）委員（2005～2014年）。日本証券経済研究所「証券業界とフィンテックに関する研究会」（2017年）

携帯電話のことなら

ドコモショップ 呉店

〒737-0051 呉市中央3丁目1-24

0120-000-333

TEL (0823) 22-2100 FAX (0823) 25-7555

●営業時間 / AM10:00～PM7:00 ●定休日 毎月第二水曜日

NTTドコモ

●携帯電話

何でも

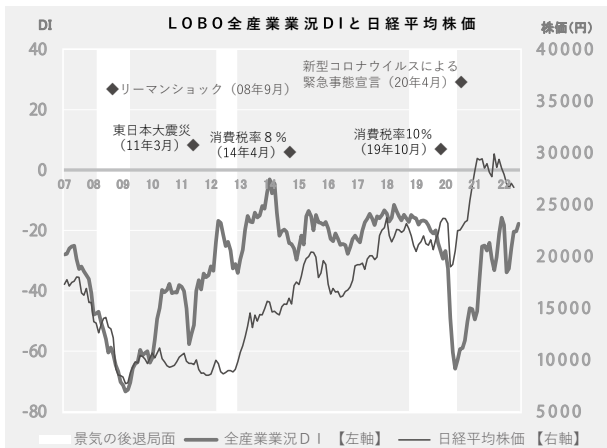
ご相談下さい

2022年7月「LOBO調査」結果

全国の商工会議所では、毎月、各産業の景気動向を調査するため、業種組合を対象にヒアリング調査（早期景気観測「LOBO」調査）を実施しており、2022年7月は、会員2,576企業に調査を実施した。

2022年7月の動向

**業況DIは、改善もコスト増により力強さを欠く
先行きは、物価高に加えて感染再拡大の懸念強まる**



●全産業合計の業況DIは、▲17.8（前月比+2.5ポイント）

●人流の回復とともに、夏物商材が好調だった百貨店などの小売業で業況が改善した。民間の設備投資が堅調に推移した製造業や、小売業・製造業に牽引された卸売業で業況が改善した。一方で、全国的な新規感染者数の増加を受け、飲食・宿泊業で予約キャンセルが出始めたサービス業や、建設資材の高騰や設備機器の納期遅れが続いている建設業は業況が横ばいに留まった。世界的な物流の混乱や資源・原材料価格の高騰、円安、深刻な人手不足に伴う人件費増などのコスト増に歯止めがかからず、企業収益の足かせとなっている。コスト上昇分の価格転嫁も十分に行えない中、中小企業の業況は、改善傾向が続くも力強さを欠く。

●先行き見通しDIは、▲23.0（今月比▲5.2ポイント）

●4月に行動制限が解除されて以降、業種を問わず回復基調に入り、特にサービス業・小売業では、需要喚起策による売上回復を期待する声がある一方で、物価上昇による消費マインドの低下を危惧する事業者が増加した。また、今後も資源・原材料価格の高騰や円安の急伸によるコスト増加が見込まれる中、感染再拡大による行動制限などへの懸念が強まり、中小企業の先行きは、厳しい見方。

業種別の動向

前月と比べたDI値の動き ↗ 改善 → ほぼ横ばい ↘ 悪化



住宅関連の民間工事の受注が堅調に推移する一方、公共工事を中心に建設資材価格・燃料価格の高騰で増加したコスト上昇分の価格転嫁が十分に進まず、ほぼ横ばい。



半導体等の部品供給不足が継続するほか、上昇する資源・原材料価格に価格転嫁が追い付かない声が聞かれるものの、個人消費の回復に伴う小売店向け食料品や、民間の設備投資に下支えされ、改善。



資源・燃料価格の高騰による輸送費・包装資材価格の上昇等は継続しているものの、堅調に推移する民間の設備投資や、夏物商材の需要拡大による小売店向け等の引き合い増加に牽引され、改善。



人流の回復による百貨店等の売上改善に加えて、例年より早い梅雨明けや気温の高い日が続いたため、小売店でも夏物衣類や季節家電の需要拡大に後押しされ、改善。



需要喚起策による人流の回復で、飲食・宿泊業を中心に売上が回復基調にある一方、原材料価格・燃料価格の高騰によるコスト増が足かせとなり、ほぼ横ばい。感染再拡大で予約キャンセルが増えてきているという声も聞かれた。

林野庁長官賞(受賞)
ハイブリッド・ビーム
国産スギを使用した
構造用異種集成材

中国木材株式会社
0120-707-141
<http://www.chugokumokuzai.co.jp>

中国木材は持続可能な開発目標(SDGs)を支援しています
SUSTAINABLE DEVELOPMENT GOALS

国産材の活用が日本の森を救います。

本社 広島センター 本社工場 徳島プレカット 徳島工場

北広島工場 ひろしま木材事業部

西九州木材事業部

伊万里センター 伊万里プレカット

日向工場

岡山センター 新栄プレカット

長良川木材事業部

宮の森木材事業部

東北センター

鹿島工場 藤野センター 神之地バイオエネルギー株式会社

東京センター

東海センター 東海プレカット

大塚センター 大塚プレカット

名古屋センター 名古屋プレカット

国産材事業拠点

ストレスを軽減するために、リフレッシュの工夫をしているという人は多いと思います。しかし、その方法が、心身の回復とならずに逆効果だったとしたら、せっかくの取り組みも報われません。そこで、マイナスの気分転換をプラスに変える方法をご紹介します。

職場のみんなメンタルヘルス 「マイナスのリフレッシュ 方法をプラスに」

NG1. ブラックコーヒー
気持ちをリフレッシュするためにブラックコーヒーを飲む人は多いと思います。しかし、モチベーションを上げたいときは、脳に栄養を送ることが必要です。ミルクと砂糖たっぷりのカフェオレや、甘いチョコレートなどは、血糖値を上げると同時にリラックス効果もあるのですが、仕事での集中力が高まります。エナジードリンクの効き目を実感するのは、カフェインと糖が多く含まれているからです。しかし、市販の清涼飲料水は、驚くほど糖分が含まれていることがあるので、自分で砂糖を入れることをお勧めし



順位	書名	著者	出版社	税込価格
①	「静かな人」の戦略書	ジル・チャン 神崎朗子	ダイヤモンド社	1,650
②	苦しかったときの話をしようか	森岡毅	ダイヤモンド社	1,650
③	ジェイソン流お金の増やし方	厚切りジェイソン	びあ	1,430
④	Xデイ到来 資産はこう守れ!	藤巻健史	幻冬舎	1,430
⑤	本当の自由を手に入れるお金の大学	両@リベ大学長	朝日新聞出版	1,540
⑥	13歳からの地政学	田中孝幸	東洋経済新報社	1,650
⑦	ありがとうそしてサヨナラ 安倍晋三元総理 (月刊 Hanada セレクション)	花田紀凱	飛鳥新社	1,200
⑧	限りある時間の使い方	オリバー・パークマン 高橋璃子	かんき出版	1,870
⑨	世界の「頭のいい人」がやっていることを1冊にまとめてみた	中野信子	アスコム	1,320
⑩	大学生が本気で考えた「広島SDGs戦略」	松原淳一	南々社	1,650

ビジネス書ベストセラーズ
〔調査期間 8/1~8/7〕

日本メンタルアップ支援機構 代表理事
大野 萌子

ます。ちなみに角砂糖は、1個10キロカロリー未満と実は低カロリーです。適度に甘いものを摂取することが、リフレッシュと仕事の効率化につながります。

NG2. 明るい環境
目が悪くなるから疲れないように明るさを確保しようと作業環境をできるだけ明るくしていませんか。実は、明るすぎる環境は、緊張やイライラの原因になる可能性があります。普段つけている手元のライトを消してみる、直射日光が入らないように窓際のシェードを閉じてみるなど、気持ちが安定する明るさの環境を整えてみてください。また、パソコン画面の明るさを抑えることも有効です。

NG3. 休みの日はひたすら寝る
体調が良くないときは、体を休ませることは必要です。ただ、ひたすら寝ていると、ゆっくり休んだはずなのに、疲労感が残ったままになってしまったりも。それは、脳内ホルモンのセロトニンが不足状態になっている可能性があります。セロトニンが不足するとモチベーションが下がり、気持ちが不安定になりやすいのです。セロトニンを生成するには、1日20分程度のリズムミカルな運動が大事だといわれています。部屋を掃除するのもいいですし、散歩する、買い物に行くなど、少し体を動かすことが必要です。自然と気持ちもリフレッシュできて、モチベーションが変わってきます。

今まで、良かれと思って行っていたことがあれば、少し視点を変えてみてください。効果的な気分転換方法で、少しでも快適な毎日を送る一助となれば幸いです。

販路拡大・人材確保・従業員への福利厚生・ホームページ作成
業務効率化など、経営をトータルでサポートする Web プラットフォーム

Hiroshima Big Advance

お問い合わせは
HBA事務局まで
☎0823-24-1195

月額3,300円(税込)

笑顔と笑顔のおつきあい

呉信用金庫

ビジネスマッチング 福利厚生サービス ホームページ作成機能 専門家相談 オープンインベション チャット

マル経融資制度

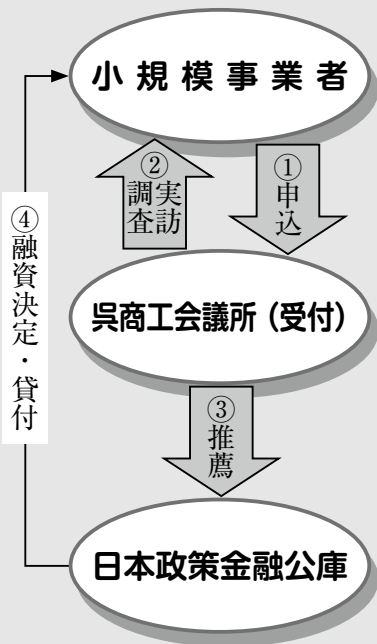


小規模事業者の経営改善をサポートするため、本所が日本政策金融公庫に推薦し、**無担保・無保証人・低利**で借りられる公的融資制度です。お気軽にご相談下さい。

マル経資金

(令和4年8月25日現在)

限度額	2,000万円
利率	年 1.21% (利率は金融情勢によって変わることがあります)
返済期間	運転資金7年以内・設備資金10年以内
担保・保証人	不要



ご利用いただける方

- 従業員数** 常時使用する従業員が20人以下 (商業、サービス業の場合は5人以下) の法人、個人事業主の方。
(但し、会社役員、家族従業員、アルバイト等は除く)
- 事業年数** 市内で1年以上事業をされている方
- 納税** 所得税 (法人税)、事業税、住民税 (県・市) を完納されている方
- 資格** 原則として6ヶ月以前から商工会議所の経営指導を受けておられること
- 提出書類** 前期・前々期の決算書 (控)、確定申告書 (控) ほか

運転資金 商品 (材料) の仕入資金
買掛金 (手形) の決済資金
諸経費の支払資金……など

設備資金 工場・店舗の改装
車両の購入
機械設備の購入……など

◎詳しくは、中小企業相談部 ☎21-0151

会議所会員向け融資 リーグ保証制度

令和4年8月25日現在

制度名/取扱機関	貸付限度額	利率	返済期間	保証人・担保
リーグ保証制度 (広島県信用保証協会) 〈各金融機関〉	500万円 事業資金 (運転資金、設備資金)	・金融機関所定の利率 ・保証料率 (年 0.45% ~ 1.90%)	7年以内 (据置期間6ヶ月以内含む)	保証人: 原則法人代表者以外は不要。担保: 不要

◎詳しくは、中小企業相談部 (☎21-0151)

ガス事業全般を通じて、お客様の底力となる企業を目指します!!



ニッキフッコ株式会社

ISO 9001・14001 認証取得企業

本社・呉営業所 737-0144 呉市広白岳3-1-52 0823-76-6281
多賀谷事業所 737-0134 呉市広多賀谷3-4-11 0823-71-2191
広島営業所 734-0023 広島市南区東雲本町2-18-22 082-282-6270

<http://www.kuuki.com>



呉の景気観測 (DI方式)

令和4年6月調査結果

呉市の企業は、製造業・非製造業共に改善で、前期に比べ上昇の推移
 - 人や物の動き活発で明るさあるも、原材料高騰・価格転嫁難しく、楽観視できない状況 -

呉商工会議所

調査方法	郵送によるアンケート調査
調査内容	景況のほか、生産額・売上額など10項目について 令和4年6月を前年同月と比較 令和4年7月～9月の先行き見通しを 令和4年6月と比較
調査時期	6月中・下旬
調査対象	呉市内の業種別主力企業100社 (回答78社、回収率78.0%)

【DI方式について】
 DI (ディフュージョン・インデックス) は、各調査項目について判断の状況を示す。
 ゼロを基準として、プラスの値は景気の上向き傾向(「良い」)をあらわし、マイナスの値は景気の下向き傾向(「悪い」)をあらわす。
 DI = (増加・好転等「良い」の回答割合) - (減少・悪化等「悪い」の回答割合)

・6月の景況を見ると、下の表の通り、
 総合(全業種) DI (良い-悪い) は△23.7 → △12.8 と、全体では前期に比べ、10.9ポイント上昇の推移。

業種別では、製造業は、約5.9割の企業が横ばいの回答で、DIは△21.4 → △11.9と改善した。
 非製造業は、約6.3割の企業が横ばいの回答で、DIは△26.5 → △13.9と大幅に改善した。

・7～9月の先行き見通しでは、
 総合(全業種) DIは△25.0 → △15.4と、上昇で推移する見通し。

業種別では、製造業は、DIは△23.8 → △16.7と改善する見通し。

非製造業は、DIは△26.5 → △13.9と大幅に改善する見通し。

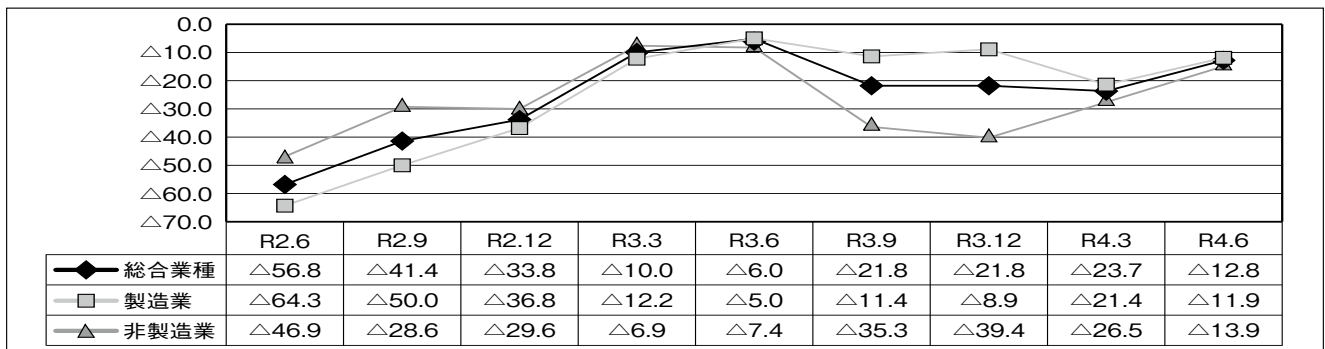
総合(全業種)では、△23.7 → △12.8と、呉市の景況は前期に比べ、10.9ポイント上昇の推移。来期は、△25.0 → △15.4と、前回予測と比較して回復の見通し。
 業種別概況は、製造業・非製造業共に改善の動きとなった。6月調査による7～9月先行きDI数値は、令和4年3月調査による令和4年4～6月先行き見通しに比べて製造業・非製造業共に改善する見通しで推移する予測。
 呉市の景況は、製造業・非製造業共に改善で、全体として大幅に改善の動きとなっている。製造業は、「イベント関係改善」「人と物の動き活発」「需要増加」等、売上げの拡大により好調。一方、「原材料価格の高騰」「半導体不足」の影響で、収益悪化し厳しい状況が伺える。造船関連は、「操業確保」「建造量増加」等仕事量が増加傾向。非製造業は、建設業・卸売業は資材や仕入面でコスト上昇・収益の圧迫が見受けられる。小売店やホテル関連は、コロナ禍の落ち着きで、人の動きが活発化し、来客数の増加で明るさが見受けられるも、原材料価格の高騰が収益回復の足かせとなっている。
 原油・原材料価格の高騰や円安による影響と販売価格への転嫁状況については、「値上げに踏み切った」「販売価格へ転嫁済み」と対応した企業があるも、「価格転嫁できない」「転嫁が難しい」「値上げ交渉難航」「採算悪化」等、コスト増加分を価格転嫁するのが難しい企業が多く見受けられた。
 来期の景況は、人や物の動きの活発化で、受注や販売量の増加等明るい兆しが見受けられるも、原材料価格の高騰や販売価格の転嫁の難しさなど、楽観視できない状況が続く。

業種別景況 DI

	2022年 3月 実績	2022年 6月 実績	今 期			3月調 4～6月 見通し	6月調 7～9月 見通し	来 期		
			回答社数構成比 (%)					回答社数構成比 (%)		
			好転	横ばい	悪化			好転	横ばい	悪化
総合(全業種)	△23.7	△12.8	12.8	61.5	25.6	△25.0	△15.4	14.1	56.4	29.5
製造業	△21.4	△11.9	14.3	59.5	26.2	△23.8	△16.7	14.3	54.8	31.0
非製造業	△26.5	△13.9	11.1	63.9	25.0	△26.5	△13.9	13.9	58.3	27.8
建設業	△50.0	△28.6	0.0	71.4	28.6	△66.7	△14.3	0.0	85.7	14.3
卸売業	△21.4	△15.4	7.7	69.2	23.1	△21.4	△15.4	15.4	53.8	30.8
小売業	△20.0	△20.0	20.0	40.0	40.0	△20.0	△20.0	20.0	40.0	40.0
サービス業	△22.2	0.0	18.2	63.6	18.2	△11.1	△9.1	18.2	54.5	27.3

業種 DI の推移

(R2.6～R4.6)



会議所の動き

8

August

- 1日 広島県立呉商業高等学校学校運営協議会
△呉海自カレー・呉グルメフェスタ実施業務事業者選定委員会
- 2日 経営発達支援計画事業評価委員会
- 3日 呉事業者支援金融協議会
- 4日 呉市キャリア教育推進協議会
- 8日 県連幹事会並びに広島県商工労働局長との意見交換会
- 9日 会頭選考委員会
- 10日 海賊対処行動水上部隊帰国出迎え行事△オールフレ・クレコレバイヤーズ商談会第2回MTG
- 17日 中小企業大学校研修 (9/14迄)
- 23日 経済団体との意見交換会△中小企業協同組合理事会・総会
- 24日 地域振興委員会△企業活性化委員会
- 25日 土曜夜市反省会△呉市生活支援・介護予防サービス体制整備推進協議体
- 26日 商業委員会△観光委員会△工業委員会△呉税務関係団体連絡協議会
- 28日 会員ソフトボール大会
- 29日 青色申告会中国ブロック大会式典委員会
- 30日 音戸の舟唄全国大会実行委員会
- 31日 正副会頭会議

呉市よりお知らせ

令和4年度

呉市農業参入企業等支援事業補助金

日本製鉄(株)瀬戸内製鉄所呉地区閉鎖等の影響を受け、新しいビジネスとして、呉市内で新たに農業に参入する企業に補助金を交付します。

補助率及び補助金額

- 補助率：補助対象経費のうち2分の1以内
- 補助金額：上限：1,000万円 下限：100万円

申請期限 令和4年10月31日(月)

補助対象者

以下のいずれかに該当する者

- 新たに農業に参入した農業以外の業を営む企業等又は新たに農業に参入することが確実と見込まれる農業以外の業を営む企業等
- 農業法人又は新たに設立することが確実と見込まれる農業法人(1戸1法人を除く。)
※補助対象者は、別に定める要件を満たす必要があります。

補助対象事業・期間

補助対象者が、市内に農業参入する際に行う事業で、令和4年度内に補助金の交付申請を行った日から原則令和5年2月末日の期間内に実施する事業

補助対象経費

- 農業経営の開始(用地の取得等を除く)のために必要な施設(先進的な農業を行うための付随的な設備等も含む)の整備に係る経費
- 農業経営の開始のために必要な、生産、出荷、加工等に要する機械(軽トラック等の汎用性がある機械等を除く)の購入に係る経費
- 農産物等の販路の開拓に要する経費(展示会出展料、コンサルティング業務委託費、研修費等)
- 農地等の基盤整備に係る経費

申請書類の作成

申請書類(市のホームページからダウンロード可)を入手し、募集要項に沿って必要事項を記入してください。

問合せ・提出先

- 呉市産業部農林水産課 農業振興グループ(本庁5階)
- 〒737-8501 広島県呉市中央4丁目1番6号
- TEL 0823)25-3318 担当者:岡本
- 事業について詳しく知りたい!申請書類のダウンロードは▼



<https://www.city.kure.lg.jp/soshiki/38/nougyoukigyoushien.html>

港湾運送業・海上運送業・船舶代理店業
貨物自動車運送業・倉庫業・通関業



堀口海運株式会社

代表取締役社長 堀口 悟史

本社 呉市宝町7番17号

TEL 呉 0823-22-4477 (代表) FAX 0823-21-0292

川原石南埠頭事業所 呉市築地町4番地の8

広埠頭事業所 呉市広多賀谷3丁目2-3

TEL 呉 0823-21-8261 (代表)

TEL 呉 0823-72-8289 (代表)

「食」を通して幸せづくりをお手伝い

糧配

RYOHAI



株式会社 糧配 呉市光町10-10 (0823)23-1234

リーグ保証制度のご案内



限度額	500万円以内 (別途要件あり)
保証料率	年0.45%~1.90% (別途割引あり)
資金用途	運転資金、設備資金
保証期間	7年以内 (据置期間6か月以内を含む)
担保	原則不要
保証人	法人代表者を除き原則不要

県内商工会議所の会員様向けの保証制度です。
お気軽にご相談ください。

新中込み・お買い合わせ社
広島県信用保証協会
HIROSHIMA GUARANTEE

本所 TEL (082) 228-5501
呉支所 TEL (0823) 21-9281
福山支所 TEL (084) 923-4893
備北支所 TEL (0824) 62-3917



(協会HP)

ホテルの味をオフィスやご家庭で 呉阪急ホテル デリバリー&テイクアウトのご案内



和洋折衷膳

- 響~ひびき~ 10,800円
- 匠~たくみ~ 7,560円
- 雅~みやび~ 5,400円
- 華~はな~ 3,240円

お祝膳



- 祥雲~しょううん~ 7,560円
- 瑞雲~ずいうん~ 5,400円

法要膳



- 山吹~やまぶき~ 7,560円
- 菖蒲~あやめ~ 5,400円

呉阪急ホテル
〒737-0051 呉市中央1丁目1-1

詳しくはホームページをご覧ください。
お問合せ 0823-20-1113
ご予約は 販売予約係まで



このまち思いエネルギー
HIROGAS 広島ガス

このまちを思い、
このまちに寄り添う。
これまでも、これからも。
エネルギー。
このまち思い



このまち思いSDGs実行宣言 ~笑顔あふれる未来へのAction~

このまち思いSDGs実行宣言は広島ガスホームページで公開中 SUSTAINABLE DEVELOPMENT GOALS

ぎじゆつ

技術と

えいち

叡智。

166年、受け継がれてきたもの。

磨き続けてきたもの。

私たちの中心にあるもの。

アイ エイチ アイ
IHI

問題解決型の
総合重工業グループ

株式会社IHI 〒135-8710 東京都江東区豊洲三丁目1番1号 www.ihico.jp